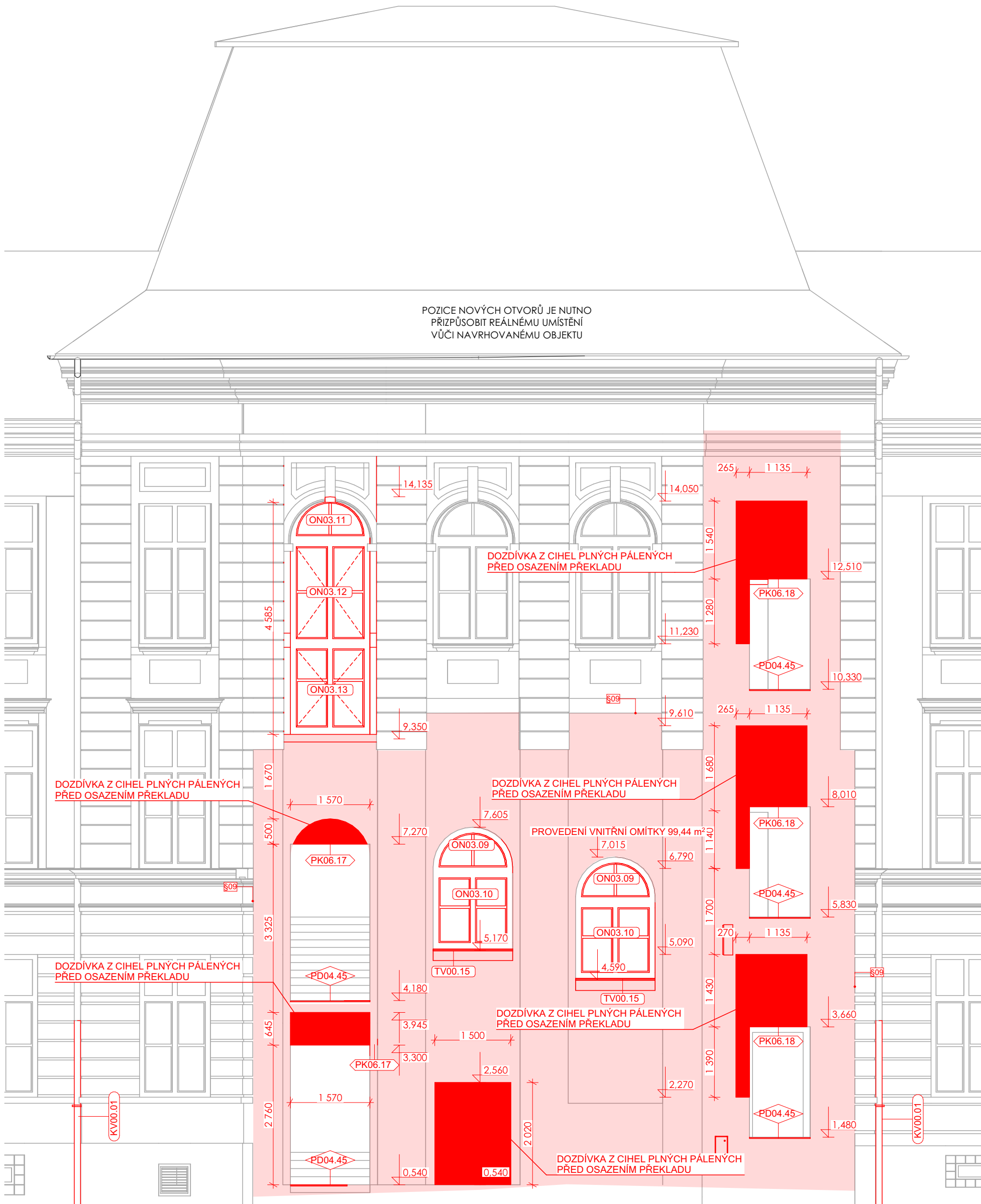


POHLED SEVERNÍ DEMOLICE

1:75



POHLED SEVERNÍ ZAZDÍVKY

1:75

POZNÁMKA:
PEVNOSTNÍ VLASTNOSTI MATERIÁLŮ JSOU ŘÍZENY SPECIALIZOVANOU ČÁSTÍ D.1.2

NAZNAČENÝ GEOLOGICKÝ PROFIL JE POUZE ORIENTAČNÍ

TATO DOKUMENTACE JE ZPRACOVÁNA VE STUPNI PRO PROVÁDĚNÍ STAVBY DLE VYHLÁŠKY 499/2006 Sb. A SVOU PODROBNOSTÍ ZAKLÁDÁ PŘEDPOKLAD K VYPRACOVÁNÍ SOUPISU STAVEBNÍCH PRACÍ, DODÁVEK A SLUŽEB S VÝKAZEM VÝMĚR

PROJEKTANT PROTO UPOZORŇUJE STAVEBNÍKA A ZHOTOVITELE NA PŘÍPADNOU NUTNOST ZPRACOVÁNÍ DODAVATELSKÉ DOKUMENTACE, KTERÁ ZPŘESNÍ ŘEŠENÍ NAVRŽENÉ V TOMTO PROJEKTOVÉM STUPNI (NAPŘ. DOKUMENTACE PRO POMOCNÉ PRÁCE A KONSTRUKCE, VÝROBNĚ TECHNICKÉ DOKUMENTACE, DOKUMENTACE VÝROBKŮ DODANÝCH NA STAVBU, VÝKRESY PREFABRIKÁTŮ, MONTÁŽNÍ DOKUMENTACE, BOZP, ZOV APOD.)

DODAVATELSKOU DOKUMENTACI ZAJIŠŤUJE ZHOTOVITEL STAVBY A JE ZAHRNUTÁ V CENĚ DODÁVKY STAVBY

V PŘÍPADĚ NEJASNOSTÍ ČI VYVOLANÝCH ZMĚN JE ZHOTOVITEL POVINEN KONTAKTOVAT PROJEKTANTA

VEŠKERÉ ROZMĚRY JE NUTNÉ OVĚŘIT NA STAVBĚ DLE SKUTEČNÉHO PROVEDENÍ VŠECHNY
PROSTUPY JE NUTNÉ KOORDINOVAT S PROJEKTOVOU DOKUMENTACÍ JEDNOTLIVÝCH
PROFESÍ; ZÁKLADNÍ VÝČET PROSTUPŮ JE OBSAŽEN VE SPECIALIZOVANÉ ČÁSTI

U OTVORŮ JE KÓTOVÁN STAVEBNÍ OTVOR, ZDĚNÉ KONSTRUKCE BEZ OMÍTEK

NENOSNÉ ZDĚNÉ A SÚK PŘÍČKY MUSÍ BÝT KE STROPNÍ A PODLAHOVÉ KONSTRUKCI PŘIPEVNĚNY KLUZNĚ S OHLEDEM NA VÝPOČTENÉ PRŮHYBY STROPNÍ DESKY. PŘÍČKY SE PROVÁDÍ PŘED MONTÁŽÍ PODHLADŮ, TZN. POKRAČUJÍ NAD ROVINU PODHLADU (KE KONSTRUKCÍM STROPŮ).

VŠECHNY POVRCHOVÉ ÚPRAVY A BAREVNOST MUSÍ PO PŘEDLOŽENÍ VZORKŮ
ODSOUHLASIT HIP.

NEDÍLNOU SOUČÁSTÍ PROJEKTOVÉ DOKUMENTACE JE TECHNICKÁ ZPRÁVA D.1.1.01
UPŘESŇUJÍCÍ ROZSAH A PROVEDENÍ PRACÍ NEPOSTIŽITELNÝCH VE VÝKRESOVÉ ČÁSTI.

POZNÁMKY STAVEBNÍ ÚPRAVY:
POZICE NOVÝCH BOURANÝCH OTVORŮ BUDE PŘÍZPUSOBENA REÁLNÉMU UMÍSTĚNÍ VŮČI
NAVRHOVANÉMU OBJEKTU, ZEJMÉNA POZICE OTVORŮ PRO PŘÍSTUP K VÝTAHU

DOZDÍVKY BUDOU PROVEDENY Z PLNÝCH CIHEL PÁLENÝCH A BUDOU PROVÁZANY SE STÁVAJÍCÍM ZDIVEM

PRO NOVOU PŘÍSTAVBU ODBORNÝCH UČEBEN A TĚLOCVIČNY BUDE STÁVAJÍCÍ FASÁDA ODBOURÁNA AŽ NA NOSNÉ ZDIVO V NUTNÉM ROZSAHU PRO PROVEDENÍ PŘÍSTAVBY. NAVAŽÍCÍ ČÁSTI FASÁDY STÁVAJÍCÍHO OBJEKTU SOŠ BUDOU UVEDENY DO PŮVODNÍHO STAVU A BAREVNÉ ŘEŠENÍ VČETNĚ PROFILACÍ FASÁDY S NÁVZNOSTÍ AŽ K NOVÝM VNĚJŠÍM KONSTRUKCÍM PŘÍSTAVBY.

V PŘÍPADĚ NEJASNOSTÍ ČI VYVOLANÝCH ZMĚN JE ZHOTOVITEL POVINEN KONTAKTOVAT PROJEKTANTA

VE STAVAJÍCÍ CHRÁNĚNÉ UNIKOVÉ CESTĚ HLAVNÍHO OBJEKTU SOŠ (TYP A) BUDE PROVEDENO ZAŘÍZENÍ UMOŽŇUJÍCÍ AUTOMATICKÉ OTEVŘENÍ OKNA VE 3NP. DALE PAK BUDE INSTALOVÁNÝ AUTOMATICKÉ OTEVÍRAČE NA VŠECHNY DVEŘE NA CESTĚ KE VSTUPU DO BENESOVY ULICE. SYSTÉM BUDE OVLÁDÁN POMOCÍ TLÁČEK UMÍSTĚNÝCH V KAŽDEM PATŘE. ZALOŽNÍ BATERIOVÝ ZDROJ PRO POHONY BUDE UMÍSTĚN V NEHORLAVÉM KOBU V PROSTORU STAVAJÍCÍ RECEPCE ČI INTEGROVÁN V ŘÍDÍCÍCH JEDNOTKÁCH. KABELA BUDE PŘEVEDENA Z NEHORLAVÝCH KABELU.

LEGENDA MATERIÁLŮ - STÁVAJÍCÍ STAV

- STÁVAJÍCÍ ZDĚNÉ KONSTRUKCE
ZDIVO Z CPP

LEGENDA MATERIÁLŮ - BOURANÝ STAV

- BOURANÉ KONSTRUKCE
NOSNÉ ZDIVO, ŘÍMSY, BOSÁŽ,...
- BOURANÉ KONSTRUKCE
NOSNÉ ZDIVO, ŘÍMSY, BOSÁŽ,...
- BOURANÉ PRVKY FASÁDY
- POHLED NA FASÁDU

LEGENDA MATERIÁLŮ - NOVÝ STAV

- NOVÉ KONSTRUKCE
NOSNÉ ZDIVO, ŘÍMSY, BOSÁŽ....

-
- DOZDÍVKA OTVORŮ
-
- CIHLA PLNÁ PÁLENÁ

- ZPĚTNÉ PROVEDENÍ A OPRAVY FASÁDY
- POHLED NA FASÁDU**

LEGENDA ZNAČEK POPISŮ

- POPISKA VÝROBKŮ - NOVÝ STAV
YYXX.ZZ OKNA, DVEŘE, ZÁM. VÝROBKY, KLEMPÍŘSKÉ VÝROBKY,....

- YYXX.ZZ** POPISKA KONSTRUKCÍ - NOVÝ STAV
NOSNÉ A NENOSNÉ SVISLÉ KONSTRUKCE, VČ. PŘEKLADŮ,...

- POPISKA KONSTRUKCÍ - NOVÝ STAV
NOSNÉ A NENOSNÉ VODOROVNÉ KONSTRUKCE - STROPY,
PODLAHY, PODHLEDY, ...

0,000 = 411,74		Souř. systém: JTSK		Výškový systém: BpV	
<p>Projektová dokumentace pro pavilon sportovní haly a odborných učeben</p>					
<p>název projektu</p> <p>stupeň</p> <p>Dokumentace pro provádění stavby</p>		<p>DPS</p> <p>místo stavby</p>		<p>Střední odborná škola Stříbro Benešova 508 Stříbro 349 01 kat. území: Stříbro [757837]</p>	
<p>stavebník</p> <div style="text-align: center;">  <p>STŘÍBRO</p> <p>Střední odborná škola Stříbro Benešova 508 Stříbro 349 01</p> </div>		<p>generální architekt</p> <div style="text-align: center;">  <p>ŘEZANINA & BARTOŇ, s.r.o. Jenikovice 111 503 46 Jenikovice</p> </div>			
<p>autorizace</p>		<p>projektant části</p> <div style="text-align: center;"> <p>ŘEZANINA & BARTOŇ, s.r.o. Jenikovice 111 503 46 Jenikovice</p> <p>kreslí: Ing. Dominik Jareš</p> <p>autorizoval: Ing. arch. et Ing. Dušan Řezanina ČKA 04 939 autorizovaný architekt</p> </div>			
<p>část</p> <p style="text-align: center;">SO01 - ASŘ stávající objekt</p>					
<p>výkres</p> <p style="text-align: center;">Severní pohled - úpravy stávajícího objektu</p>					
<p>datum zhotovení</p> <p>04/2025</p>		<p>měřítko</p> <p>1:75</p>		<p>SO/IO</p> <p>SO01</p>	
<p>datum revize</p> <p>-</p>		<p>číslo revize</p> <p>-</p>		<p>číslo výkresu</p> <p>D.1.1.2.1.05</p>	